

Насос видалення конденсату MUTE WEDGE

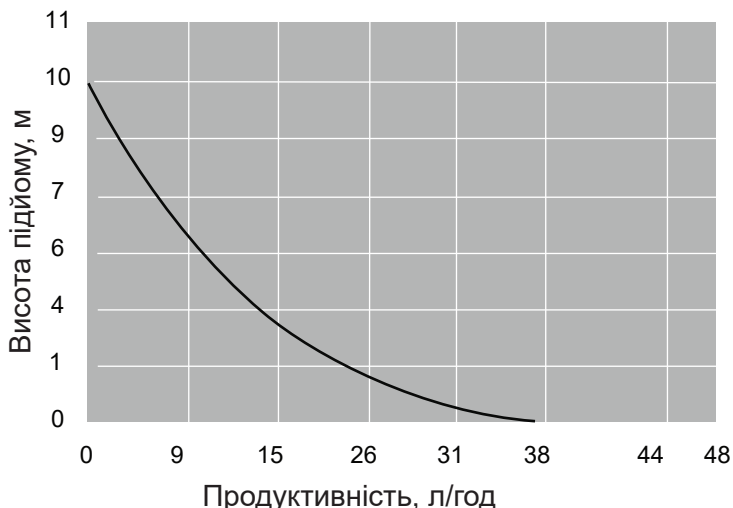
Модель: Mute Wedge
 Серійний номер: _____
 Гарантія: 12 місяців
 Дата купівлі: _____
 Замовник: _____
 Адреса: _____

Дякуємо за купівлю нашого насоса для видалення конденсату MUTE WEDGE! В даній інструкції по експлуатації містяться технічні характеристики та вказівки по монтажу. Збережіть інструкцію для подальшого використання!

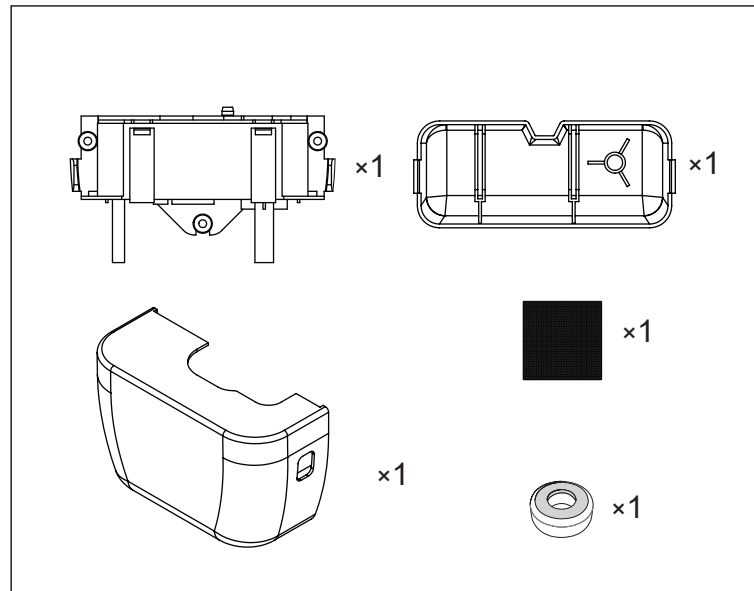
Технічні характеристики

- Напруга живлення: 100-230 В, 50 Гц, <4 Вт
- Продуктивність при підйомі 0 м: 38 л/год
- Рівень шуму: <19 дБ(А) - 1 м
- Підйом макс. рекомендований: 20 м
- Підйом макс. на вході помпи: 2 м
- Для кондиціонерів потужністю: до 46 кВт
- Контакти аварійної сигналізації: 3 А (НЗ)
- Макс. температура конденсату: 70° С
- Вихідна трубки: вн. Ø6 мм
- Клас захисту: II
- Ступінь захисту: IPX5
- Тип насоса: вібраційний
- Термозахист: так
- Повністю герметичний
- Д х Ш х В: 164 x 106 x 70 мм
- CE сертифікація

Графік продуктивності насоса



Комплектація



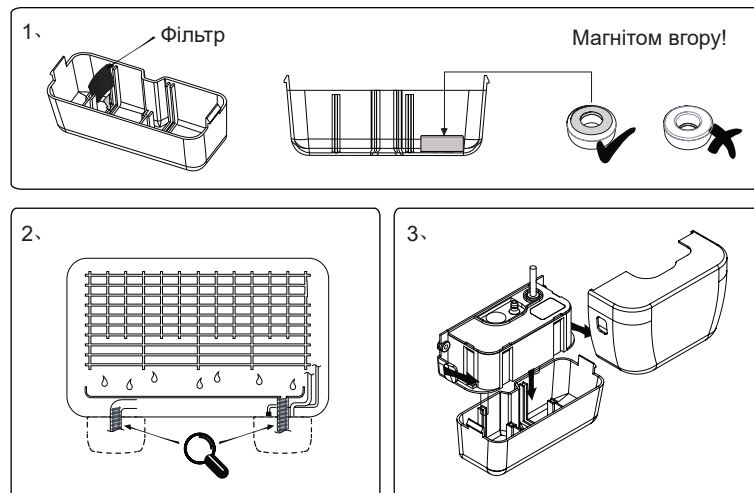
Заходи безпеки

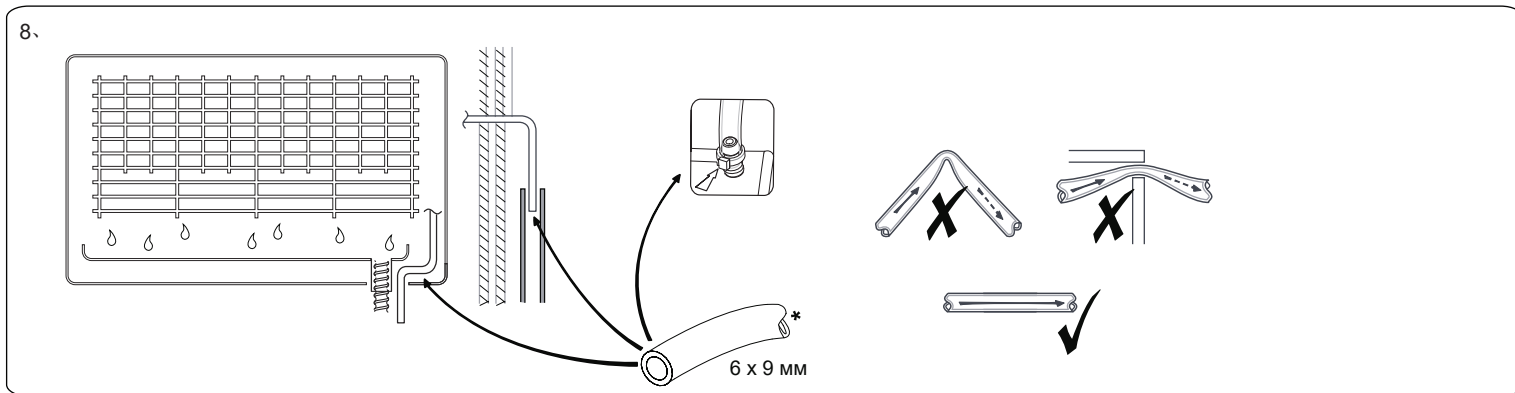
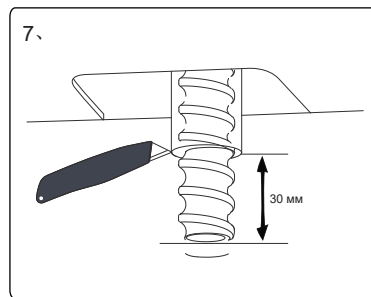
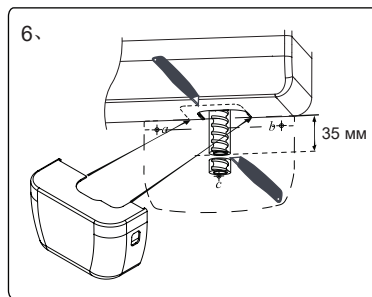
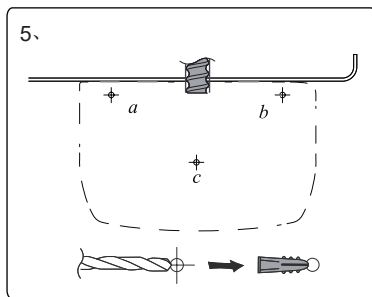
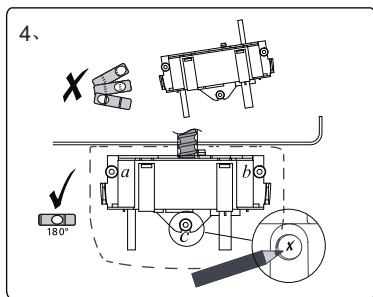
- УВАГА: Насос Mute Wedge призначений для відкачування тільки води.
- Не допускайте сухого старту насоса.
- Завжди перевіряйте, щоб поплавковий перемикач був встановлений магнітом вгору.
- Завжди перевіряйте, щоб резервуар був розташований горизонтально.
- Насос ідеально підходить для більшості робочих і житлових приміщень.

Не рекомендується до використання в приміщеннях з великою концентрацією пилу та масел.

- Насос призначений для використання лише в середині приміщень.
- НЕБЕЗПЕЧНО: Ризик ураження електричним струмом. Цей насос не досліджувався на можливість використання в басейнах або акваторіях.
- Насос повинен бути надійно заземлений у відповідності з діючими нормами.
- Переконайтеся, що насос відключений від електромережі перед проведенням будь-яких налаштувань або технічного обслуговування.
- Якщо шнур пошкоджений, він повинен бути замінений на новий від виробника чи його представника у вашому регіоні.
- Насос Mute Wedge не є погрузним.

Установка





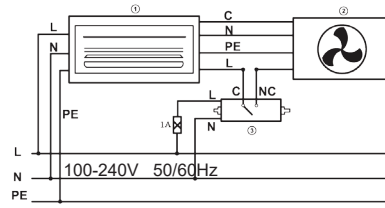
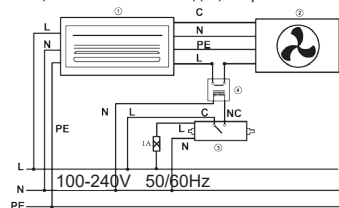
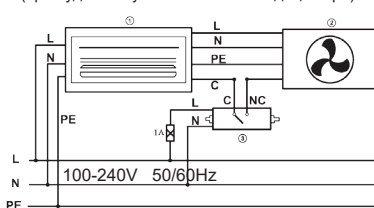
9. Контакти аварійної сигналізації насоса Mute Wedge підключаються до схеми живлення кондиціонера таким чином, щоб запобігти роботі кондиціонера у випадку несправності насоса.

ВАЖЛИВО: Ця схема є прикладом підключення насосів видалення конденсату і приведена лише для довідки. Всі насоси видалення конденсату повинні бути встановленими лише кваліфікованими спеціалістами!

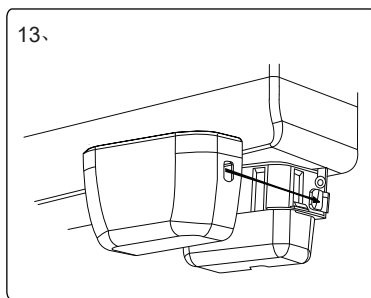
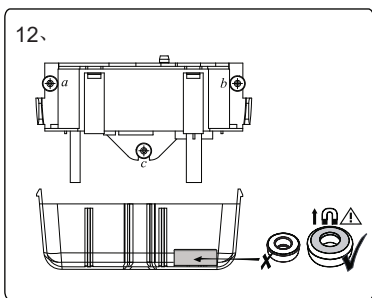
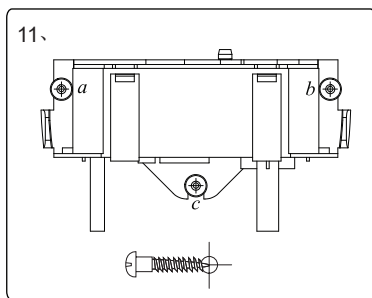
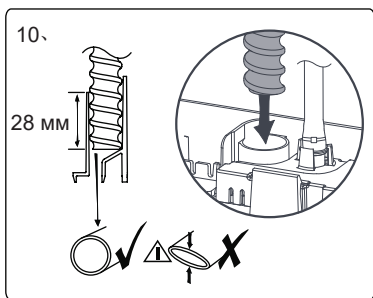
(1) Універсальна схема підключення (при будь-якому навантаженні кондиціонера)

(2) Через контактне реле (нормально відкрите), якщо навантаження кондиціонера > 3 А

(3) Навантаження кондиціонера < 3 А

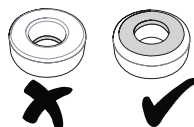


- ① Внутрішній блок кондиціонера
- ② Зовнішній блок кондиціонера
- ③ Насос Mute Wedge
- L: коричневий
- C: чорний
- N: голубий
- NC: чорний
- ④ Контактне реле (нормально відкрите)



Обслуговування

- Даний насос потребує обслуговування, як і будь-яке механічне обладнання.
- Кожні шість місяців резервуар потрібно знімати, ретельно очищати фільтр, поплавковий і саму поплавкову камеру. Рекомендуємо проводити це весною та восени, використовуючи сумісні антибактеріальні засоби.
- При заміні поплавка слідкуйте, щоб магніт дивився вгору.



Несправності і їх усунення

Насос працює постійно!

1. Поплавок розташований магнітом вгору?
2. Кришка резервуара (датчик) встановлена щільно на резервуарі? Поплавок знаходиться всередині резервуара навколо направляючої датчика?
3. Всередині резервуара зібрався осад, який заважає поплавку опуститися на дно? (Це може виникнути, якщо насос працював протягом деякого часу без очищення. Очистіть резервуар, використовуючи антибактеріальні засоби).

Увага:

- Якщо після установки і експлуатації ви помітили повітря в трубі між резервуаром і насосом, то у вас проблема із сифонуванням (слідуйте рекомендаціям по усуненню сифонування).
- Насос вимикається лише в тому випадку, коли поплавок знаходиться на дні резервуара.

Під-час увімкнення і відключення насосу чути голосний звук!

1. Вода проходить назад через насос (слідуйте рекомендаціям по усуненню сифонування. Насос працює, але не качає воду).
1. Чи є потрапляння повітря в трубку, що йде до насоса?
2. Переконайтеся, що в резервуарі і впускній трубі нема осаду чи забруднень.

Насос не працює!

1. Живлення доходить до насоса? Проводка встановлена вірно? Напруга відповідає нормі?
2. Насос сильно нагрівся? Можливо, спрацював тепловий запобіжник захисту насоса. Насос

автоматично продовжить свою роботу після того, як охолоне до робочої температури.